

RICHARD JACKSON (USA) - MARTIN KERSELS (USA) - MASSIMO FURLAN (CH) - SAVERIO LUCARIELLO (FR)
BORIS ACHOUR (FR) - MATTHEW ANTEZZO (USA) - GILLES BARBIER (FR) - ALAIN BUBLEX (FR) - JULIEN BERTHIER (FR)
PAUL McCARTHY (USA) - JEFF MILLS (USA) - JOACHIM MOGARRA (FR) - NEDKO SOLAKOV (BUL)
KEITH TYSON (GB) - JACQUES VILLEGLÉ (FR) - JULIA WACHTEL (USA) - OLAV WESTPHALEN (D) - VIRGINIE YASSEF (FR)

VALLOIS

GALERIE GEORGES-PHILIPPE & NATHALIE VALLOIS
36 RUE DE SEINE 75006 PARIS
TEL: +33(0)1 46 34 61 07 • FAX: +33(0)1 43 25 18 80
WWW.GALERIE-VALLOIS.COM • GGPV@WANADOO.FR

22 SEPTEMBRE - 4 NOVEMBRE 2006
VERNISSAGE LE 21 SEPTEMBRE 2006

ALAIN BUBLEX

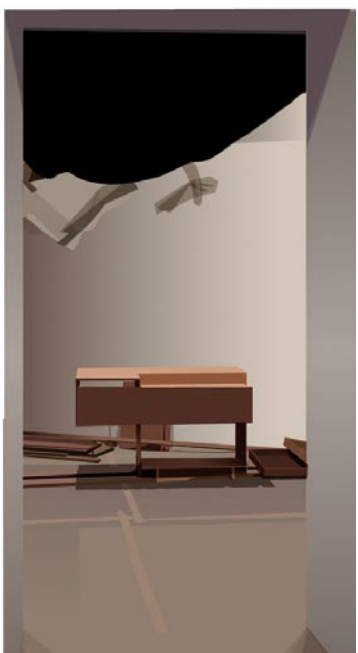
« CHAMBRE FROIDE, BRICOLAGE, OUTILS, MACHINES »

« Où est Alain Bublex ? »



« Paradise Vendors, SA, avait pris la suite d'un ancien garage automobile au rez-de-chaussée obscur d'un immeuble commercial autrement inoccupé de Poydras Street. Les portes du garage étaient généralement ouvertes, et le passant pouvait donc se mettre plein les narines du parfum acidulé des hot-dogs brûlants et de la moutarde mêlé à l'âtre remugle de béton détrempe de lubrifiants et d'huiles de moteur depuis des années et des années. Ces effluves aussi puissants que composites intriguaient parfois ledit passant au point de lui faire fouiller les ténèbres de l'ancien garage, au-delà des portes ouvertes. Là, il pouvait découvrir une flottille de saucisses de taule montées sur des roues de bicyclette. Les véhicules ne payaient guère de mine. Beaucoup étaient gravement cabossés. Une francfort accidentée était même couchée sur le flanc, sa roue unique à l'horizontale au-dessus d'elle. »

John Kennedy Toole, *La conjuration des imbéciles (A Confederacy of Dunces)*, 1980.



Entre le kiosque à hot-dogs et le garage, c'est bien d'une fonctionnalité double voire contradictoire que témoigne le lieu de la galerie selon Alain Bublex : un espace de résistance au cloisonnement et à l'identification. Quels sont ces lieux hors de tous les lieux et pourtant bien réels qui ouvrent la possibilité d'une spatialité insituable? Quel est ce temps en creux, suspendu entre deux moments balisés, où tout est, sans efficacité aucune, en permanence remis en question? À l'heure de la consommation excessive de temps, d'espace et d'énergie, la galerie envisagée comme un « contre-espace »¹ est pour l'artiste l'occasion d'inviter le spectateur à une itinérance désengagée, une découverte hasardeuse : celle d'un territoire intermédiaire tel qu'on peut le découvrir en voiture, perdu au milieu du paysage, et d'un temps entre parenthèses proche de celui que mettrait en évidence le trajet effectué dans un TGV sans fenêtre. Dès lors, cette exposition se découvre sous l'égide d'une promenade qui ne nous mènera nulle part précisément mais nous apprendra seulement, un appareil photo en bandoulière et une carte à la main, à mieux regarder le paysage. S'il y a un fil conducteur à cette délicate errance, ce serait donc celui d'une absence programmée d'objectif ou de résultat. Parvenir à ne jamais terminer le travail, tel semble être le challenge d'Alain Bublex qui, du coup, transforme toute œuvre en projet et illumine, grâce à leurs inachèvements respectifs, des objets, des lieux, des moments d'habitude oubliés faute d'éclairage. De la visite, on gardera ainsi le goût indéfinissable d'un troublant constat à chaque œuvre renouvelé : l'impossibilité qu'on éprouvera à se situer et, de fait, à saisir Alain Bublex, s'interrogeant sans cesse sur l'endroit où il se trouve et à quel moment on peut l'y rencontrer...

¹ Selon la terminologie de Michel Foucault à propos des hétérotopies.

Anne-Valérie Gasc

VALLOIS

RICHARD JACKSON (USA) - MARTIN KERSELS (USA) - MASSIMO FURLAN (CH) - SAVERIO LUCARIELLO (FR)
BORIS ACHOUR (FR) - MATTHEW ANTEZZO (USA) - GILLES BARBIER (FR) - ALAIN BUBLEX (FR) - JULIEN BERTHIER (FR)
PAUL MCCARTHY (USA) - JEFF MILLS (USA) - JOACHIM MOGARRA (FR) - NEDKO SOLAKOV (BUL)
KEITH TYSON (GB) - JACQUES VILLEGLÉ (FR) - JULIA WACHTEL (USA) - OLAV WESTPHALEN (D) - VIRGINIE YASSEF (FR)

GALERIE GEORGES-PHILIPPE & NATHALIE VALLOIS
36 RUE DE SEINE 75006 PARIS
TEL: +33(0)1 46 34 61 07 • FAX: +33(0)1 43 25 18 80
WWW.GALERIE-VALLOIS.COM • GGPNV@WANADOO.FR

22 SEPTEMBRE - 4 NOVEMBRE 2006
VERNISSAGE LE 21 SEPTEMBRE 2006

PROJECT ROOM :

JULIEN BISMUTH **« MARCHAND D'OUBLI »**



L'oeuvre de Julien Bismuth se situe entre la littérature et les arts plastiques. Il a publié plusieurs textes, dont une série de livres chez Devonian Press, maison d'édition qu'il a fondée avec Jean-Pascal Flavien en 2005.

Dans son travail plastique, Bismuth part souvent d'un texte, l'associant avec des objets, des dessins, des photos, ou des vidéos, ou l'utilisant comme support pour une performance ou un court-métrage. Ses œuvres récentes peuvent ainsi être décrites comme des mises en scène d'éléments linguistiques et plastiques, souvent reliés par un élément narratif ou thématique. Ce dernier ne détermine pas les objets, images et textes de l'installation. C'est plutôt lui qui est déterminé par les éléments de la pièce, à travers les relations qui se tissent entre eux. En dehors de son travail artistique et littéraire, Julien Bismuth termine actuellement une thèse de doctorat en Littérature Comparée à l'Université de Princeton (États-Unis).

PROCHAINES EXPOSITIONS :

- OLAV WESTPHALEN / PROJECT ROOM : JULIEN BERTHIER
10 NOVEMBRE - 16 DÉCEMBRE 2006

PROCHAINES FOIRES :

- FIAC (PARIS) 26 - 30 OCTOBRE 2006
- ARTISSIMA (TURIN) 10 - 12 NOVEMBRE 2006