

NOUVEL EMPLACEMENT!

FIAC 2008 GRAND PALAIS - STAND D26

DU 23 AU 26 OCTOBRE 2008

VERNISSAGE LE 22 OCTOBRE 2008

Nous avons le plaisir de vous accueillir cette année à la Fiac dans un nouvel emplacement, plus central, juste en face du club VIP.

Poursuivant son « Abécédaire dans le désordre »*, **Gilles Barbier** déploie un mur de sculptures au vocabulaire aussi protéiforme qu'un fromage sans mémoire, une meule chargée d'enluminures, un crâne hilare ou encore une cabane perchée dans un Bonzaï...

(*monographie parue cette année à l'occasion de son exposition et de l'ouverture de l'espace de Claude Berri)

Alain Bublex continue de donner corps au Paris moderniste imaginé par Le Corbusier et l'ingénieur Voisin. Dans les deux nouvelles œuvres qu'il nous propose, le quartier du Marais se transforme en un Las Vegas lumineux et coloré, la seconde image volontairement floue, nous renvoie une image brouillée de la ville ultratemporelle au crépuscule.

Elève de Richard Jackson et de Paul McCarthy, **Mike Bouchet** aime écorcher les grands mythes américains. A l'occasion de la Fiac, l'artiste a réalisé de grandes peintures hyperréalistes poussant le fétichisme consumériste jusqu'à ses limites les plus grotesques ; plus irrespectueux et drôlatiques encore sont les *Toilets* qu'il a réalisé en commun avec Paul McCarthy, lorsque les deux artistes se sont rendus compte de la similitude formelle existant entre le Musée Guggenheim de New York et les toilettes en faïence.

A partir de 1964, à l'occasion d'une exposition chez Iris Clert, **Raymond Hains** imagine deux artistes fictifs, *Saffa* et *Seita*, dont l'unique production consiste en des boîtes ou pochettes d'allumettes amplifiées. L'une des rares très grande *Saffa* de 1970 que nous montrons à l'occasion de la Fiac est sans conteste l'un des chefs-d'œuvre de cette série et la preuve éclatante des liens étroits entretenus entre le Nouveau Réalisme et le Pop Art.

Adam Janes, actif et jeune représentant de l'école californienne, nous plonge au cœur d'un univers délirant et décalé, aux formes explosives et colorées. Mêlant collage, crayon et aquarelle, la grande œuvre sur papier que nous présentons est peuplée de personnages drôles et récurrents aux physionomies issues de l'imagerie populaire américaine des XIXe et XXe siècles, à l'instar d'un dessin de plus de 4 mètres de long qu'il expose actuellement au MOCA de Los Angeles.

En 2006, **Richard Jackson** concevait pour la galerie une œuvre monumentale, la *Dining Room*, aujourd'hui exposée au Capc de Bordeaux. Entre sculpture et installation, la salle à manger de l'artiste soumettait le modèle de l'«american way of life» à l'épreuve du grotesque, caricaturant tous les membres d'une famille type autour d'un repas transformé en orgie picturale. *Big Girl* reprend l'un des membres de cette « famille idéale » et la transforme en un gigantesque totem. Avec son visage de smiley et ses membres raides, la petite fille (3,5 mètres de haut !) occupe notre stand, telle une étrange divinité.

L'ensemble de l'œuvre de **Saverio Lucariello** est multiforme, baroque, inclassable... Le fruit de ses dernières recherches menées à la Briqueterie à l'occasion d'une résidence au printemps dernier est un ensemble de céramiques émaillées mêlant motifs végétaux, éléments de décoration classique issus de la Renaissance italienne et formes organiques. C'est une sélection de ces objets des plus étonnants que nous avons choisi de montrer cette année sur notre stand à la Fiac.

Enfin, la magnifique rétrospective qui lui est actuellement consacrée au Centre Georges Pompidou est pour nous l'occasion idéale de présenter l'une des œuvres les plus importantes de **Jacques Villeglé**, *Boulevard du Montparnasse*. Datant du 21 octobre 1950, cette œuvre magnifique n'est pas moins que la toute première de la série emblématique de la « Lettre Lacérée ».

Au même moment, à partir du samedi 25 octobre, nous présentons à la galerie la nouvelle exposition personnelle de **Julien Berthier** « Évaluation 360° » ainsi qu'une installation monumentale de **Pilar Albarracín** « Les Mamites enragées » avec laquelle nous commençons de collaborer.

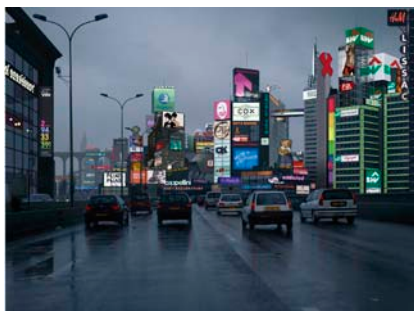
Au plaisir de vous voir bientôt.



Gilles Barbier, La cabane, 2008

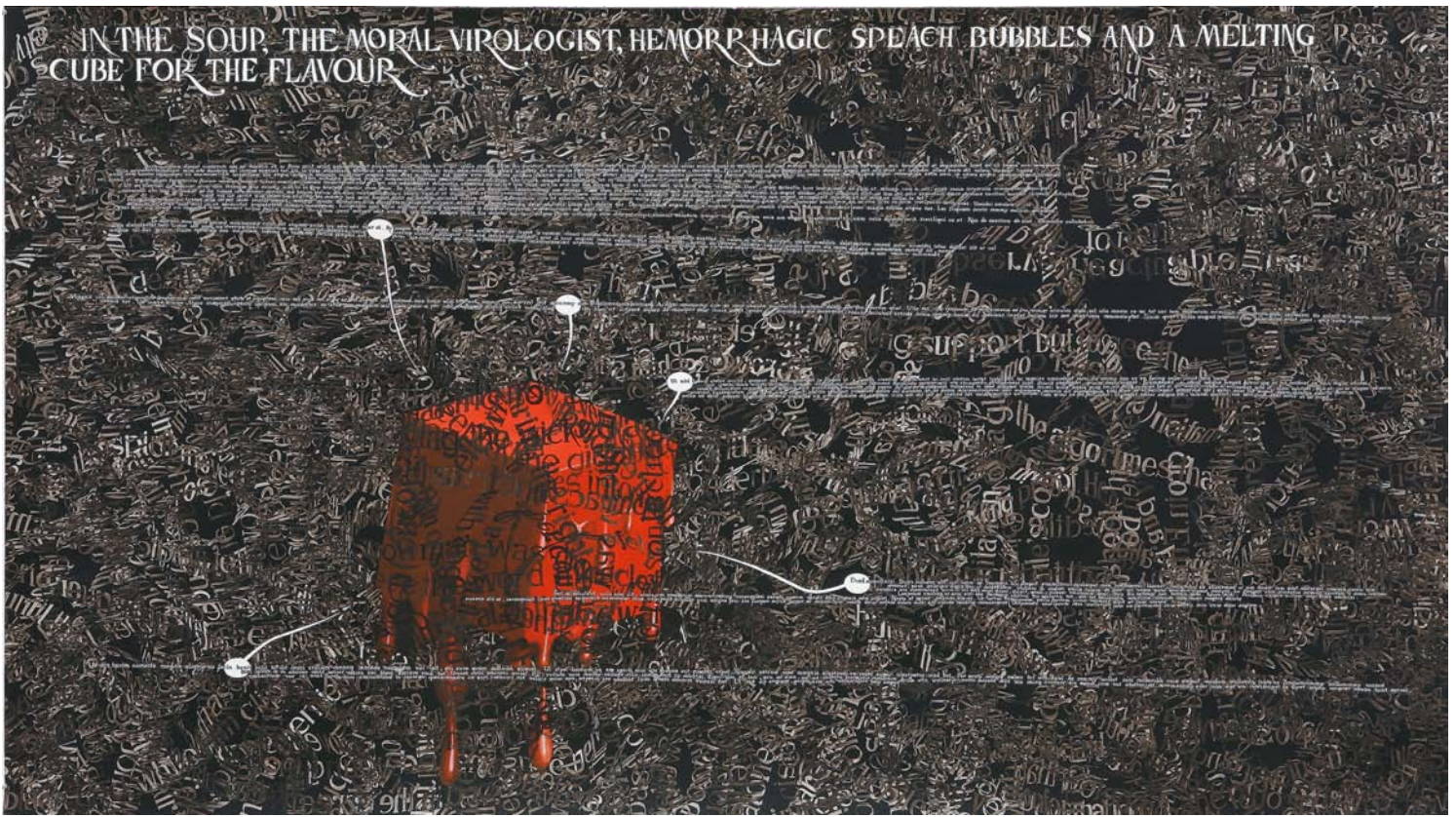


Mike Bouchet, Small Price!, 2008



Alain Bublex, Plan Voisin de Paris - V2 circulaire secteur 13, 2008

POUR TOUTE DEMANDE DE VISUELS,
PRIÈRE DE CONTACTER
LA GALERIE AU 01 46 34 61 07
OU PAR EMAIL GGPV@WANADOO.FR



Gilles Barbier, *In the Soup (the moral virologist)*, 2008



Richard Jackson, *Big Girl (Red)*, 2008



Saverio Lucariello, *Sans titre*, 2008

EXPOSITIONS EN COURS :

JULIEN BERTHIER
« EVALUATION 360° »

PROJECT ROOM :
PILAR ALBARRACIN
« LES MARMITES ENRAGÉES »

PROCHAINES FOIRES :

31/10 – 3/11 : ART FORUM, BERLIN
HALL 18 STAND 132

6 – 9/11 : ARTISSIMA, TURIN
HALL ROSA STAND 7